

mała MATURA

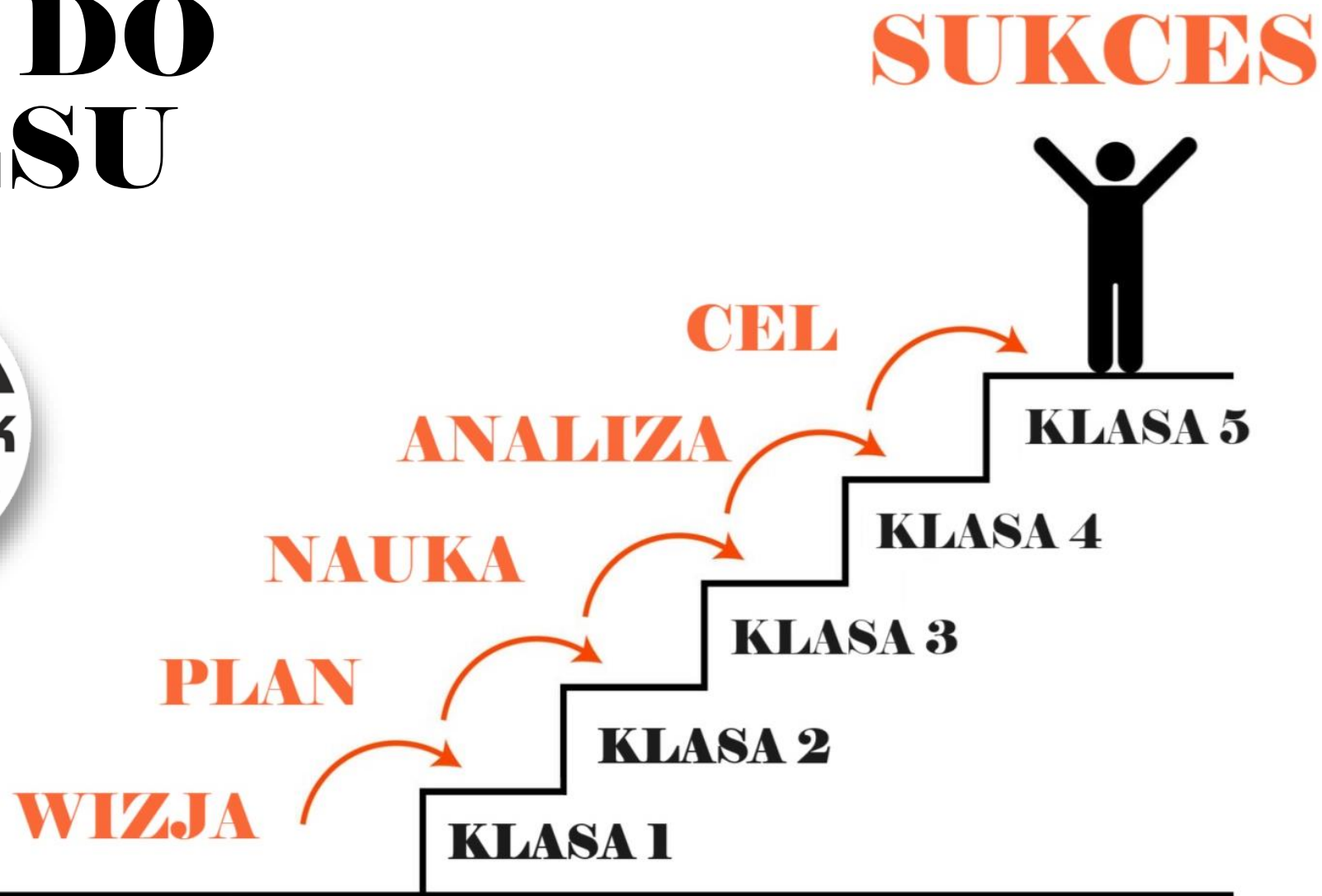


SZKOLNE NARZĘDZIE DIAGNOZY

UMIEJĘTNOŚCI PODSTAWOWYCH

Klucz do sukcesu

DROGA DO SUKCESU



Klucz do sukcesu

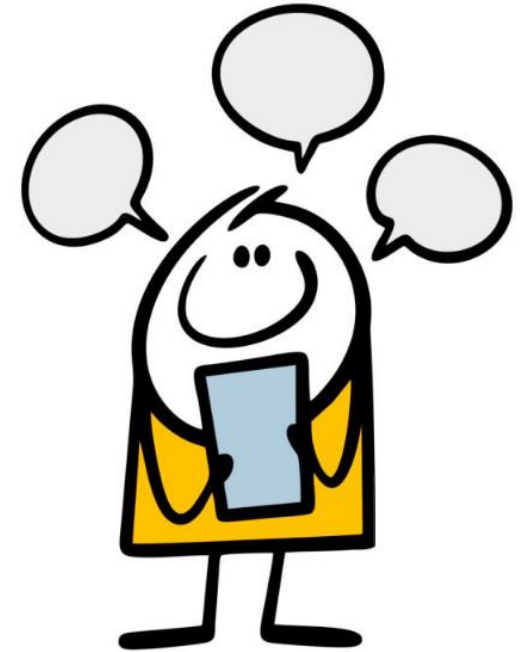
Cele?



- Kontrola postępów w nauce.
- Monitorowanie i analiza umiejętności podstawowych.
- Identyfikacja mocnych i słabych stron uczniów.
- Oswajanie ze stresem egzaminacyjnym.
- Przygotowanie uczniów do sytuacji egzaminacyjnej.

Jakie przedmioty?

- ❑ JEZYK POLSKI (czas 60 minut)
- ❑ MATEMATYKA (czas 60 minut)
- ❑ JEZYK OBCY (czas 60 minut)



Harmonogram

| KLASA | TEST | TERMIN |
|------------------|---|--|
| KLASA I | TEST „NA WEJŚCIE” TEST NA KONIEC KLASY 1 | WRZESIEŃ (pierwsza potowa) MAJ (druga potowa) |
| KLASA II | TEST NA KONIEC KLASY 2 | MAJ (druga potowa) |
| KLASA III | TEST NA KONIEC KLASY 3 | MAJ (druga potowa) |
| KLASA IV | TEST NA KONIEC KLASY 4 | MAJ (druga potowa) |
| KLASA V | TEST NA KONIEC KLASY 5 (MATURA PRÓBNA CKE) | WYZNACZONY PRZEZ CKE |

Klucz do sukcesu

Plan realizacji

| ROK SZKOLNY | KTÓRE KLASY | |
|---|--|--|
| 2024/2025 (8 oddziałów) | KLASY I (2 oddziały) KLASY II (6 oddziałów) | |
| 2025/2026 (12 oddziałów) | KLASY I (4 oddziały) KLASY II (2 oddziały) KLASY III (6 oddziałów) | |
| 2026/2027 (16 oddziałów) | KLASY I (4 oddziały) KLASY II (4 oddziały) | KLASY III (2 oddziały) KLASY IV (6 oddziałów) |
| 2027/2028 (20 oddziałów) | KLASY I (4 oddziały) KLASY II (4 oddziały) KLASY III (4 oddziały) | KLASY IV (2 oddziały) KLASY V (6 oddziałów) |

Klucz do sukcesu

Plan działania

| TERMIN | DZIAŁANIA |
|----------------------|---|
| MAJ 2024 | PRZEDSTAWIENIE NARZĘDZIA, DYSKUSJA, DOPRACOWANIE SZCZEGÓŁÓW, WSKAZÓWKI |
| SIERPIEN 2024 | PRZYGOTOWANIE: TESTÓW POKAZOWYCH, STRONY WWW, MATERIAŁÓW REKLAMOWYCH (PLAKATY, GRAFIKI) DLA RODZICÓW I UCZNIÓW, STWORZENIE BAZY DANYCH, etc. |
| WRZESIEŃ 2024 | PRZEDSTAWIENIE MŁODZIEŻY ORAZ RODZICOM ZAŁOŻEŃ MAŁEJ MATURY, PRZEPROWADZENIE TESTÓW NA WEJŚCIE, PUBLIKACJA TESTÓW ORAZ ZAŁOŻEŃ PROJEKTU NA STRONIE WWW |
| MAJ 2025 | PRZEPROWADZENIE TESTÓW NA KONIEC KLASY I ORAZ KLASY II, ANALIZA WYNIKÓW |

Klucz do sukcesu

Pytania i odpowiedzi

PYTANIE: *Gdzie odbywają się testy?*

ODPOWIEDZ: W auli szkolnej.

OBOWIAZKOWO w stroju galowym.

Pytania i odpowiedzi

PYTANIE: *Czy uczniowie mają w dniu testowym lekcje?*

ODPOWIEDZ: **TAK** test trwa **60** minut.

Zatem uczniowie danego dnia nie zrealizują

TYLKO dwóch lekcji.

| KLASA | TEST | TERMIN | |
|----------------|--|-----------------------------|--|
| KLASA 1 | JĘZYK POLSKI MATEMATYKA JĘZYK OBCY | WTOREK ŚRODA CZWARTEK | Lekcja 1 i 2 Lekcja 3 i 4 Lekcja 5 i 6 |
| KLASA 2 | JĘZYK POLSKI MATEMATYKA JĘZYK OBCY | WTOREK ŚRODA CZWARTEK | Lekcja 3 i 4 Lekcja 5 i 6 Lekcja 7 i 8 |
| KLASA 3 | JĘZYK POLSKI MATEMATYKA JĘZYK OBCY | WTOREK ŚRODA CZWARTEK | Lekcja 5 i 6 Lekcja 7 i 8 Lekcja 1 i 2 |
| KLASA 4 | JĘZYK POLSKI MATEMATYKA JĘZYK OBCY | WTOREK ŚRODA CZWARTEK | Lekcja 7 i 8 Lekcja 1 i 2 Lekcja 3 i 4 |

Klucz do sukcesu

Pytania i odpowiedzi

PYTANIE: *Kto tworzy testy? Kto sprawdza testy?*

ODPOWIEDZ: **NAUCZYCIELE PRZEDMIOTU**

Pytania i odpowiedzi

PYTANIE: *Czy test jest na ocenę?*

Czy test wpływa na ocenę końcową?

ODPOWIEDZ: **NIE JEST NA OCENĘ !**

WYNIK TESTU POWINIEN BYĆ

SUKCESEM DLA UCZNIĄ

ORAZ MOTYWOWAC DO NAUKI !!!

Klucz do sukcesu

Pytania i odpowiedzi

PYTANIE: *Uczeń nie napisał testu (był chory)?*

ODPOWIEDZ: **TO ZALEŻY CZY UDA SIĘ UCHWYCIĆ
UCZNIA W TERMINIE**

Klucz do sukcesu

Pytania i odpowiedzi

PYTANIE: *Co w sytuacji gdy duża grupa uczniów odda puste kartki?*

ODPOWIEDZ: **BEDZIEMY ZACHECALI UCZNIÓW
DO RZETELNEJ PRACY !!!
ORAZ ZASTANAWIALI SIĘ
W GRUPIE CO ZROBIC/ZMIENIC**

Klucz do sukcesu

Pytania i odpowiedzi

PYTANIE: *Kiedy wyniki?*

ODPOWIEDZ: **PIERWSZA POŁOWA CZERWCA
DANEGO ROKU SZKOLNEGO**

KONSTRUKTYWNA KRYTYKA



Klucz do sukcesu